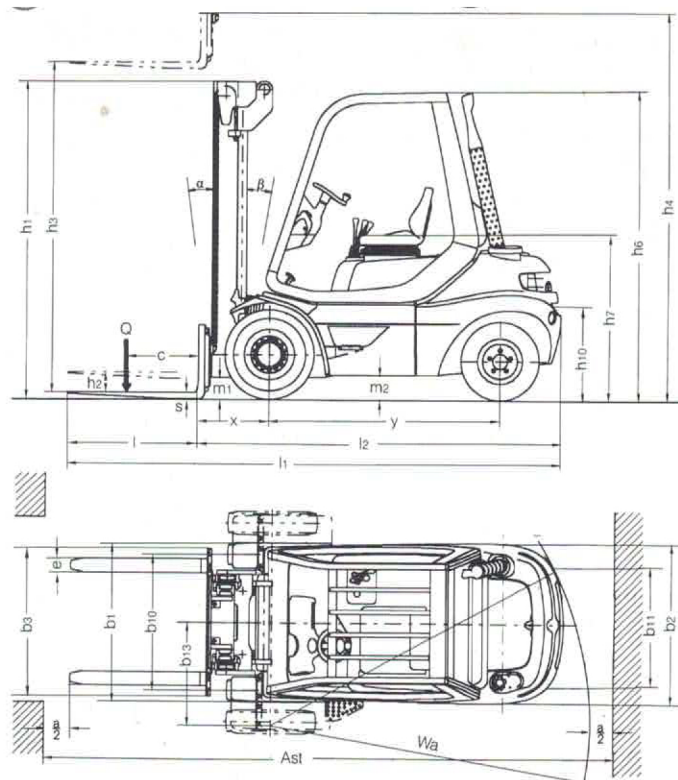


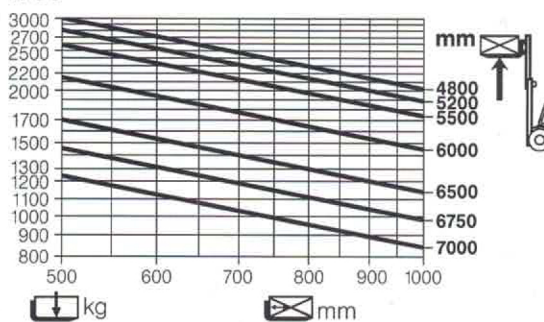
SCHEDA TECNICA LINDE H30



Distanza di
sicurezza
 $a = 200 \text{ mm}$

Ingombri ed altezze di sollevamento montante Duplex (in mm)	H30/35			
Altezza di sollevamento	h3	2915	3215	3715
Ingombro minimo con alzata libera	h1	2065	2215	2465
Ingombro massimo	h4	3706	4006	4506
Alzata libera	h2	1274	1424	1674

Diagrammi di portata: H 30



Caratteristiche	1.1	Casa costruttrice (sigla)	Linde	
	1.2	Modello	H 30 D	H 30 T
	1.3	Gruppo propulsore elettrico, diesel, benzina, GPL, corrente di rete	Diesel	GPL
	1.4	Sistemazione guida: a mano, accomp., in piedi, seduto	Seduto	
	1.5	Portata	Q (t)	3,0
	1.6	Baricentro	c (mm)	500
	1.8	Distanza carico	x (mm)	523
	1.9	Passo	y (mm)	1785
Pesi	2.1	Peso proprio	kg	4895
	2.2	Carico sugli assali con carico ant./post.	kg	7105/985
	2.3	Carico sugli assali senza carico ant./post.	kg	2285/2610
Ruote/Telaio	3.1	Gommatura ant./post.: piena, SE, pneu., poliuretano	SE / SE ¹⁾	
	3.2	Dimensioni gommatura anteriore	28 x 9 - 15 ¹⁾	
	3.3	Dimensioni gommatura posteriore	23 x 9 - 10 ¹⁾	
	3.5	Ruote: numero ant./post. (x = motrice)	2 (4) x/2 ¹⁾	
	3.6	Carreggiata anteriore	b ₁₀ (mm)	975 (1220) ¹⁾
	3.7	Carreggiata posteriore	b ₁₁ (mm)	932
Dimensioni	4.1	Inclinazione montante avanti / indietro	°	5/9 ²⁾
	4.2	Altezza minimo ingombro	h ₁ (mm)	2238 (2215) ³⁾
	4.3	Alzata libera normale	h ₂ (mm)	150 (1424) ³⁾
	4.4	Sollevamento	h ₃ (mm)	3050 (4705) ³⁾
	4.5	Altezza massimo ingombro	h ₄ (mm)	3740 (5415) ³⁾
	4.7	Altezza tettuccio (cabina)	h ₆ (mm)	2250
	4.8	Altezza sedile / pedana	h ₇ (mm)	1135
	4.12	Altezza gancio	h ₁₀ (mm)	650
	4.19	Lunghezza totale	l ₁ (mm)	3736
	4.20	Lunghezza incluso dorso forche	l ₂ (mm)	2736
	4.21	Larghezza totale	b ₁ /b ₂ (mm)	1200 (1623) ⁴⁾
	4.22	Dimensioni forche	s/e/l (mm)	45 x 100 x 1000
	4.23	Piastra porta-forche DIN 15173 classe/tipo A - B	3A	
	4.24	Larghezza piastra porta-forche	b ₃ (mm)	1150
	4.31	Altezza libera dal suolo con carico punto più basso	m ₁ (mm)	130
	4.32	Altezza libera dal suolo metà passo	m ₂ (mm)	160
	4.33	Corridoio con pallet 1000 x 1200 trasv.	Ast (mm)	4083
	4.34	Corridoio con pallet 800 x 1200 longit.	Ast (mm)	4283
	4.35	Raggio di volta	Wa (mm)	2360
	4.36	Distanza di rotazione minima	b ₁₃ (mm)	580
Prestazioni	5.1	Velocità di traslazione con / senza carico	km/h	22/23
	5.2	Velocità di sollevamento con / senza carico	m/s	0,52/0,57
	5.3	Velocità di abbassamento con / senza carico	m/s	0,53/0,46
	5.5	Sforzo di traino con / senza carico	N	16100/16400
	5.7	Pendenza superabile con / senza carico	%	19/30
	5.9	Tempo di accelerazione con / senza carico	s	6,2/5,2
	5.10	Freno d'esercizio	Trasmissione idrostatica	
Azionamento	7.1	Costruttore motore - Tipo	Perk. 903.27	Perk. G 903.27
	7.2	Prestazione motore ISO 1585	kW	35
	7.3	Numero di giri nominale	min ⁻¹	2100
	7.4	Numero di cilindri / cilindrata	/cm ³	3/2700
	7.5	Consumo carburante secondo ciclo VDI	l/h; kg/h	2,7 2,7
Varie	8.1	Comando del cambio - Tipo	Idrostat./variazione cont.	
	8.2	Pressione di lavoro per attrezzature	bar	205
	8.3	Quantità olio per attrezzature	l/min	34
	8.4	Rumorosità all'orecchio del carrellista	dB (A)	76
	8.5	Gancio di traino - Tipo DIN 15170	DIN 15170-H	

1) Per altre gommature vedi tabella

2) Altezze di sollevamento ed attrezzature possono modificare l'inclinazione indietro

3) Valori tra parentesi per montanti Triplex

4) Valori tra parentesi per gommatura gemellata 700-12

Gommatura (gommature speciali e larghezze a richiesta)

Modello	Pneumatica		SE	
	Anteriore	Posteriore	Anteriore	Posteriore
H30	700-12/16 Gem.	23x9-10/14	700-12 Gem.	23x9-10
	27x10-12/14	23x9-10/14		
	27x10-12/14C4	23x9-10/14	27x10-12	23x9-10
	28x9-15/14	23x9-10/14	28x9-15	23x9-10
H35	700-12/16 Gem.	23x9-10/14	700-12 Gem.	23x9-10
	27x10-12/20	23x9-10/14		