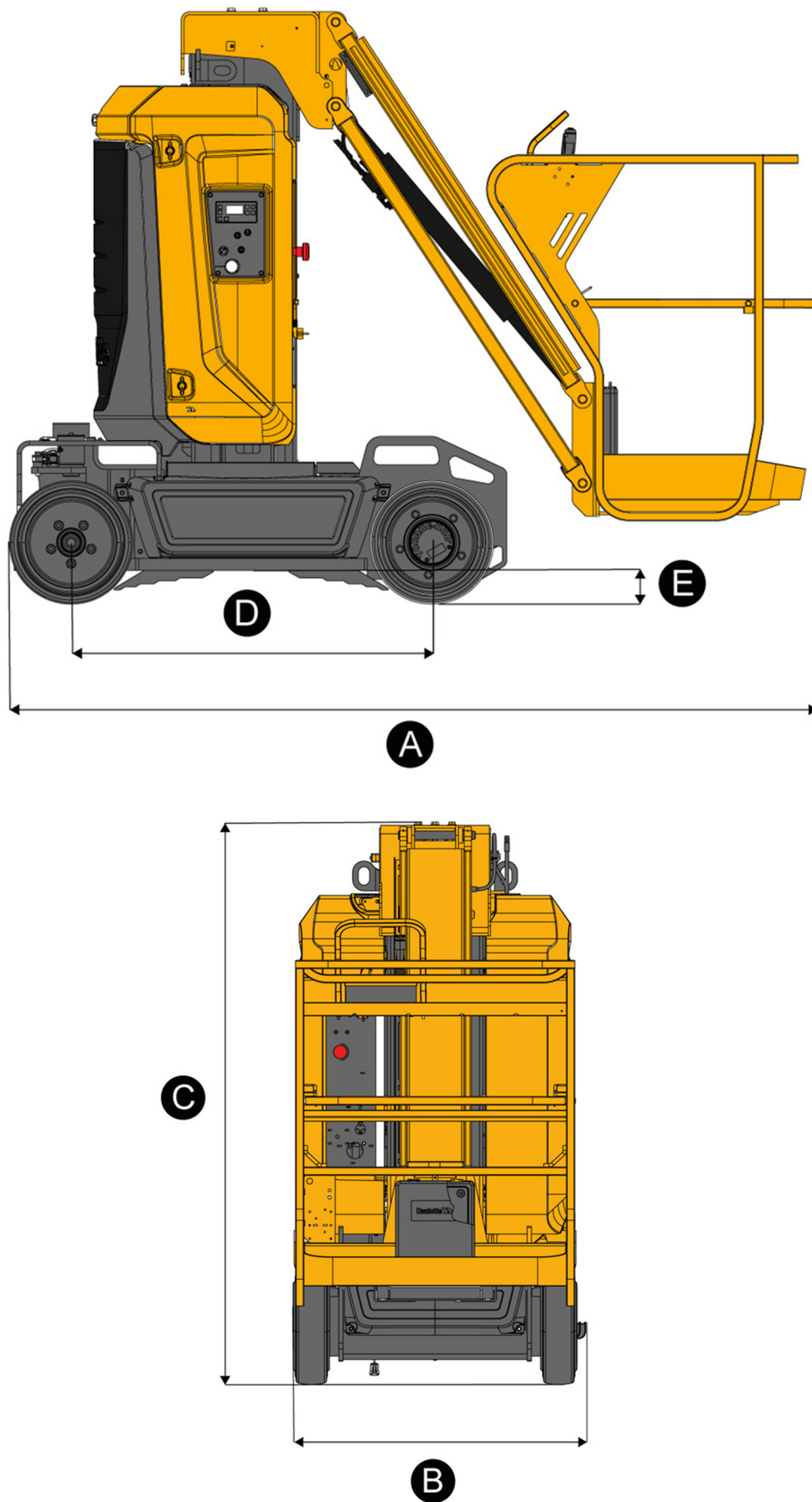
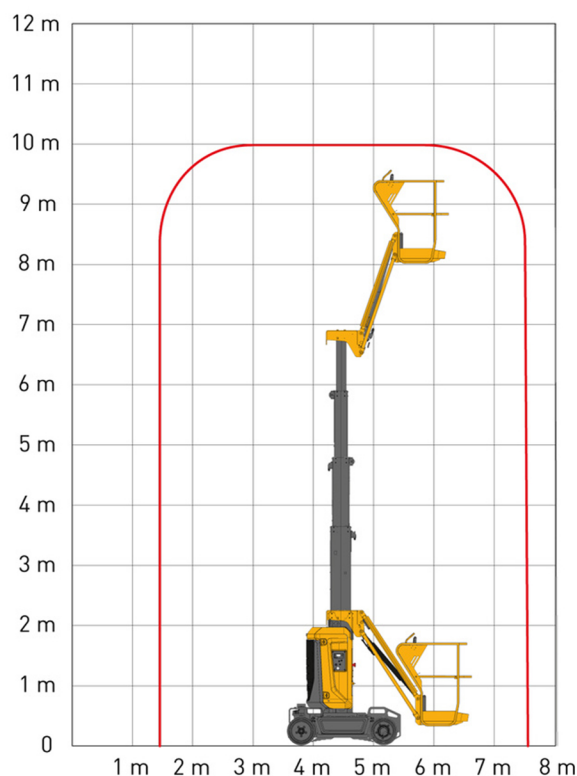


SCHEMA TECNICA HAULOTTE HM 10P





Altezza di lavoro	10 m
Altezza piano calpestio	8 m
Sbraccio massimo	3 m
Punto di articolazione	6,5 m
Portata massima cestello	230 kg
Lunghezza [Ⓐ]	2,67 m
Larghezza [Ⓑ]	1 m
Altezza a riposo [Ⓒ]	2 m
Interasse [Ⓓ]	1,2 m
Dimensione piattaforma	0,9x0,7 m
Sbalzo posteriore	0
Velocità traslazione	1/5 kmh
Tempo salita/discesa	84/76 sec.
Raggio angolo esterno di sterzata	1,90 m
Altezza da terra [Ⓔ]	10 cm
Rotazione della torretta	360°
Motore	24V (batterie 4x6V 250 AH)
Pendenza massima superabile	25%
Pneumatici pieni	16x5x10,5 TR
Peso	2.470 kg

CONFIGURAZIONE STANDARD

Trasmissione interamente elettrica
Stretto raggio di sterzata
Anelli di sollevamento e traino
Contaore
Sistema di discesa di emergenza

OPTIONAL ED ACCESSORI

Girofaro
Batterie da trazione
Batterie a secco
Pneumatici antitraccia
Segnalatore acustico di traslazione