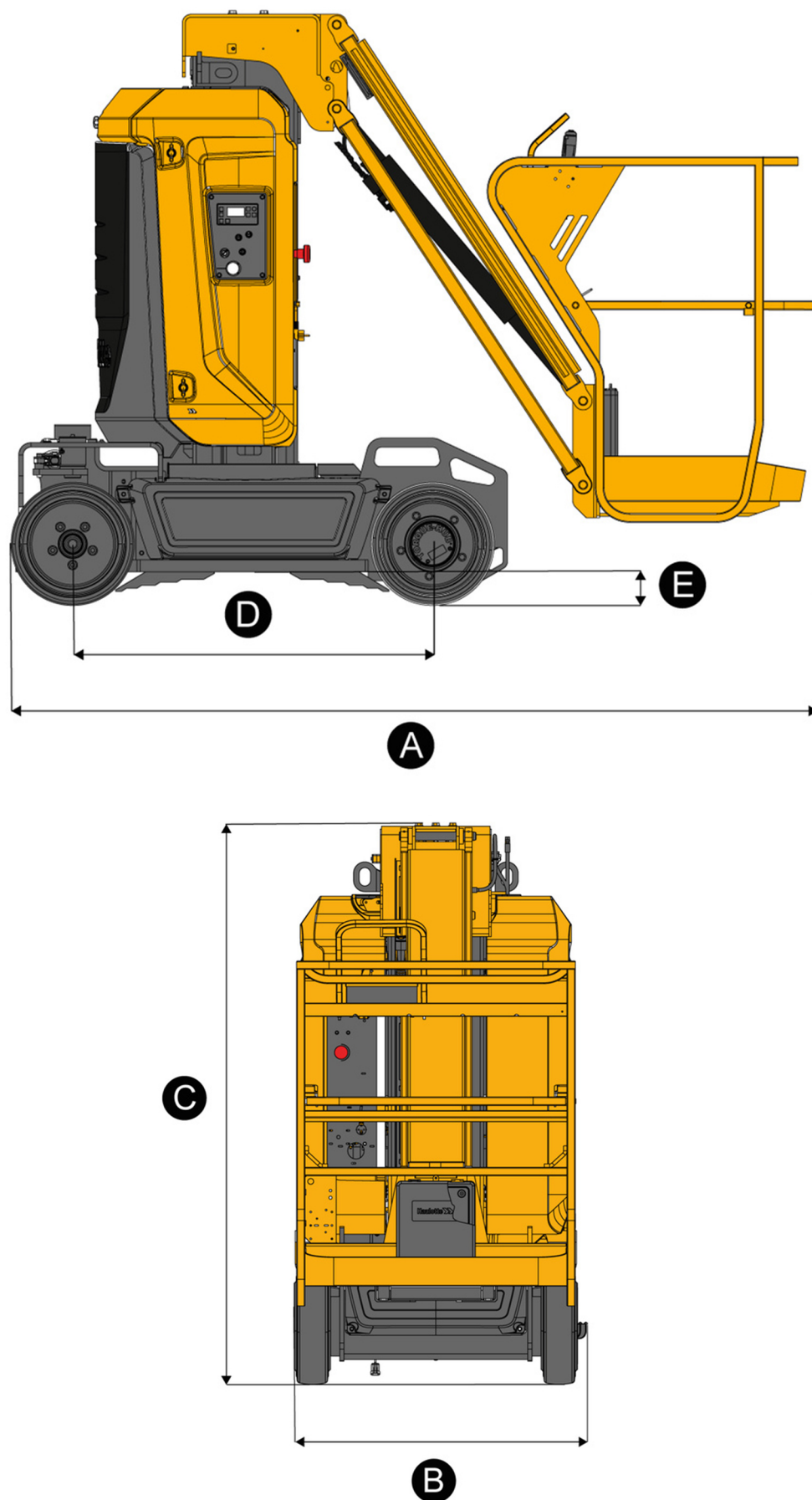
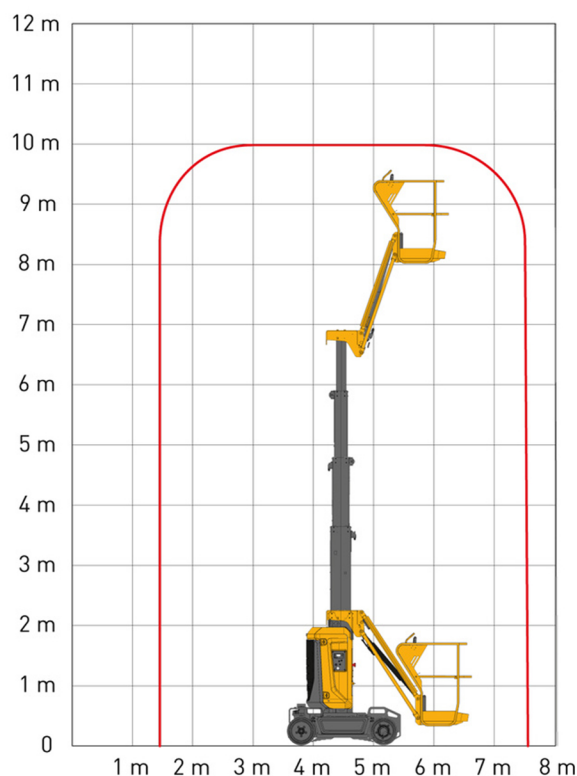


## SCHEMA TECNICA HAULOTTE STAR 10-1





Altezza di lavoro	10 m
Altezza piano calpestio	8 m
Sbraccio laterale massimo	3 m
Portata massima	200 kg
Dimensioni cesta	0.78 x 0,98 m
Lunghezza fuori tutto <sup>A</sup>	2,70 m
Larghezza fuori tutto <sup>B</sup>	1 m
Altezza a riposo <sup>C</sup>	1,99 m
Ingombro in coda della ralla	0 cm
Interasse <sup>D</sup>	1,2 m
Altezza da terra <sup>E</sup>	10 cm
Altezza massima di traslazione	8 m
Velocità di traslazione	0.6 - 5 km/h
Raggio minimo di sterzata - esterno	1,88 m
Rotazione torretta	345°
Escursione Jib	130° (+70°/-60°)
Pneumatici antitraccia	16x5x10.5
Massima inclinazione operativa	3°
Pendenza massima superabile	25%
Capacità serbatoio idraulico	7 l
Propulsione	24 V - 250 Ah
Peso	2.677 kg

## CONFIGURAZIONE STANDARD

Motore elettrico 24 V a corrente alternata	2 Ruote motrici Post
Batterie di trazione 24 V - 250 Ah	Ruote antitraccia
Caricabatteria 35 A	Sblocco ruote
Indicatore di carica delle batterie	Contaore
Diagnostica imbarcata Activ'Screen	Avvisatore acustico
Riempimento centralizzato delle batterie	2 arresti d'emergenza
Sollevamento attraverso sediforche integrato nello chassis	Limitazione di carico
Anelli per traino e sollevamento	Sistema per discesa d'emergenza
Dispositivo anti-ribaltamento (Potholes)	2 posti di comando
2 ruote sterzanti Ant	2 anelli sulla piattaforma per imbracature di sicurezza

## OPTIONAL ED ACCESSORI

Batterie al gel senza manutenzione	Faro di lavoro
Entrata tipo doppia anta	Presse elettrica in cesta
Haulotte ACTIV'SHIELD™ Bar	Linea aria compressa su cesta
Lampeggiante	Kit paesi freddi